

ExcelVBA アプリケーション



Microsoft Excel(エクセル)に標準装備されている言語VBA(Visual Basic for Applications)を用いて、アプリケーションを構築します。

Excelにおける自動化、今までの業務の流れを変えずにアプリケーション導入したい場合に特に有効です。

画面も Excel シートをそのまま使用します。配布も簡単です。面倒なインストールも不要です。

又、通常のアプリケーション開発と比較して、費用を抑えることもできます。



計画系・業務系アプリケーション

<概要>

Excel を使用して計画系・業務系アプリケーションを構築します。

<特長>

- ◆全画面(入出力、帳票)を Excel で構成します。
- ◆DB やホスト等とネットワーク経由で連携します。

[実績例]

- 作業指示支援アプリケーション(右図参照)
作業工程制約を考慮して、アサイン可能な工員数を入力し、計算および結果をグラフ表示します
- 生産計画・作業計画
- 出勤簿、交通費精算、実績表
- 意思決定支援ツール:
AHP(Analytic Hierarchy Process: 多段階意思法)

<使用環境>

- ◆言語: ExcelVBA, AccessVBA
- ◆Database: Oracle, Access, SQLServer(必要に応じて)
- ◆OS: Windows

作業	順序	バッチ	処理量	生産性	工数	計画始期	作業時刻	作業終了	手元-1	時間帯別作業量	...
ケース	梱包	6181	1000	62	700	1200	700	1136			
	受渡	7659	728	104	1200	1600	1200	1619			
	成庫	12636	695	185	1600	1600	1613	2222			
	計	26276	-	351	700	1900	700	2222	1	1	1
ラベル発行	梱包	5660	508	70	700	1200	700	1353			
	受渡	3654	534	69	1200	1700	1300	1723			
	成庫	9396	608	150	1600	2000	1723	2222			
	計	16312	-	319	700	2000	700	2322	1	1	1
事前準備	梱包	693	182	53	700	1200	700	1301			
	受渡	712	150	48	1200	1700	1301	1509			
	成庫	1772	136	131	1600	2000	1600	2234			
	計	31778	-	232	700	2000	700	2234	1	1	1
ケース仕分け	梱包	2696	96	293	800	1500	800	1438			
	受渡	2942	94	260	1200	1900	1400	1946			
	成庫	7326	97	767	1700	2100	1848	2363			
	計	13134	-	1400	800	2100	800	2363	3	3	4
大量品作業	梱包	1767	619	22	800	1300	800	1009			
	受渡	1903	123	147	1200	1900	1200	1541			
	成庫	4490	791	57	1600	2100	1600	1824			
	計	8049	-	225	800	2100	800	1824	1	1	1
ケース組付け	梱包	4623	804	58	1000	1500	1000	1400			
	受渡	4745	634	75	1600	1900	1600	1820			
	成庫	11616	804	148	2000	2300	2000	2257			
	計	21384	-	280	1000	2300	1000	2257	1	1	2
加工事務動	梱包	245	84	29	1000	1300	1000	1143			
	受渡	261	126	20	1700	1900	1700	1800			

シミュレーター

<概要>

時間軸を考慮したシミュレーションを行います。

<特長>

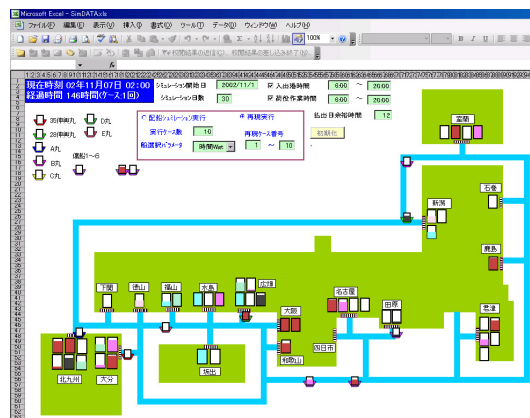
- ◆Excel で何度でも実行・検証できます。
- ◆画面上でアニメーション動作します。
- ◆シミュレーション結果を数値出力します。

[実績例]

- 貨物船航行シミュレーション(右図参照)
航行実績データを元に、各船舶の航行状態及び積込み状態を再現します。
- カート移動シミュレーション
- 交通シミュレーション

<使用環境>

- ◆言語: ExcelVBA
- ◆OS: Windows



Windows, Excel, Access, SQLServe, Oracle は、それぞれ各社の商標または登録商標です。

株式会社 トラストウイング



〒102-0072 東京都千代田区飯田橋3-4-3 坂田ビル10F

TEL 03-3237-7015 FAX 03-3237-7016

URL: <http://www.trustwing.co.jp> E-mail: system@trustwing.co.jp